

FOR SALE

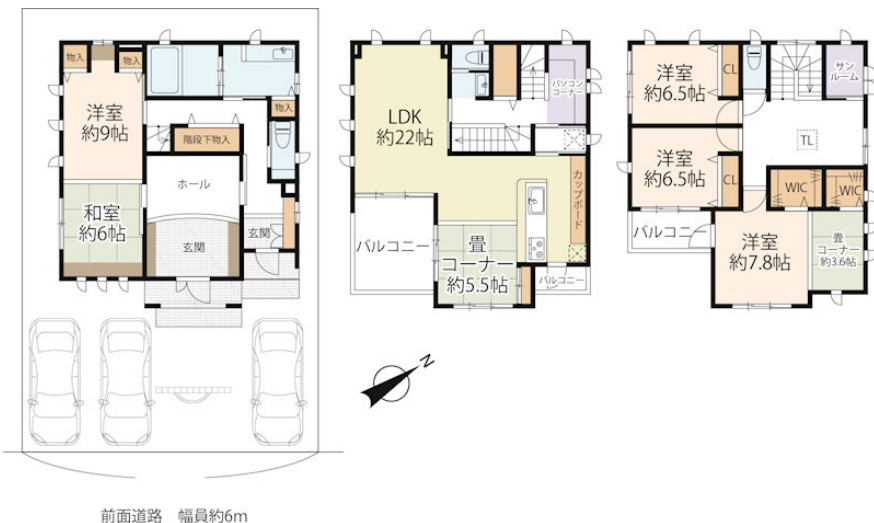
価格	間取りタイプ
5,300万円	5SLDK



【外観】



【間取り図】



前面道路 幅員約6m

物件種目	戸建		
物件所在地	滋賀県栗東市御園		
交通	草津線 手原駅 バス12分 バス停:中村 (栗東市) バス停徒歩4分 草津線 手原駅 徒歩51分 東海道・山陽本線 草津 (滋賀) 駅 徒歩82分		
土地面積	168.76㎡ (約51.04坪)	他に私道面積	無し
建物面積	210.58㎡ (約63.70坪)	地目	宅地
構造規模	鉄骨造3階建		
築年月	2003年6月6日	都市計画	市街化区域
用途地域	第一種中高層住居専用地域		
建ぺい率	60%	容積率	200%
土地権利	所有権		
法令上の制限	景観法 / 文化財保護法		
現況	居住中	引渡日	相談
接道状況	南東6.0m公道 間口10.5m		
建築確認番号		開発許可番号	
設備	食器乾燥機 / 浄水器 / 風呂一坪以上 / フローリング / ウォークインクローゼット / オール電化 / サンプルーム / 浴室TV / 公共下水 / 水道:公営		
周辺施設	栗東市立金勝小学校 783m / 栗東市立栗東中学校 4100m / 平和堂フルド マート栗東御園店 264m / ファミリーマート 栗東御園店 123m / 金勝郵便局 675m / 滋賀銀行栗東トビ前支店 231m		
その他費用			
備考	住宅ローン無料相談会 月々の支払額、借入可能額、賃貸との比較などお客様により良い金融機関のご提案をさせていただきます。 まだマンションにするか戸建にするかなど決まっておらず、まずは住宅ローンの相談のみされたい方も大歓迎です。 無料査定サービス実施中 ご売却のみをお考えの方・ご自宅を売却してご購入をお考えの方など何でもご相談下さい		

現況と異なる場合には現況を優先します。 間取りの「S」はサービスルーム(納戸)です。
価格は物件の代金総額を表示しており、消費税が課税される場合は税込と表記の上、税込価格で表示しております。

取引条件の有効期限:2025年3月7日

No.KS007915

お問合せ先



国土交通大臣(11)第3088号

滋賀県宅地建物取引業協会、(公社)近畿地区不動産公正取引協議会

アヤハ不動産株式会社 草津営業所

TEL:0120-63-6066

滋賀県草津市西大路町6-6

URL:<https://ayaha-home.co.jp/>

E-Mail:arnet-ks@ayaha.co.jp

担当:貫井 浩晃

取引態様:専任媒介

