

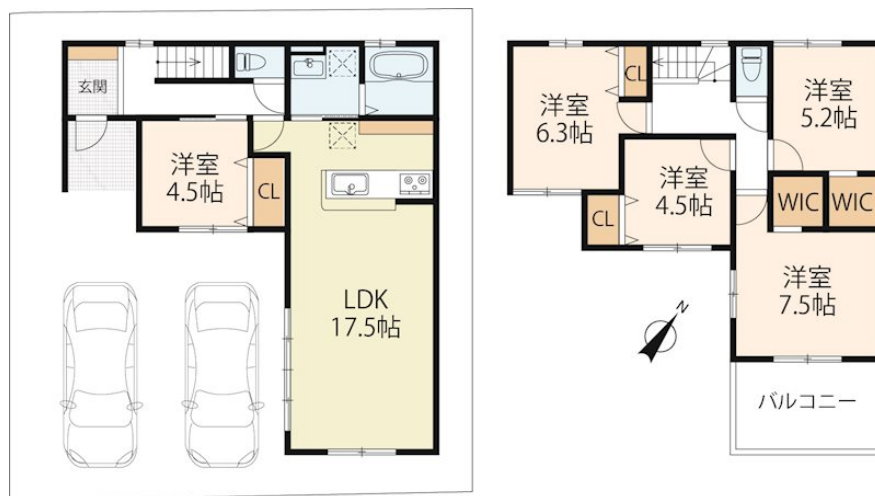
FOR SALE

価格	間取りタイプ
4,398万円(税込)	5LDK



【外観】

【間取り図】



物件種目	戸建		
物件所在地	滋賀県栗東市中沢2丁目		
交通	草津線 草津(滋賀)駅 徒歩14分		
土地面積	121.84㎡ (約36.85坪)	他に私道面積	無し
建物面積	107.64㎡ (約32.56坪)	地目	宅地
構造規模	木造2階建		
築年月	2025年2月下旬	都市計画	市街化区域
用途地域	第一種住居地域		
建ぺい率	60%	容積率	167%
土地権利	所有権		
法令上の制限			
現況	空き	引渡日	2025年3月下旬
接道状況	南東4.1m公道 間口10.8m		
建築確認番号	第KS124-0410-62626号	開発許可番号	
設備	都市ガス / 公共下水 / 水道:公営		
周辺施設	ローソク 栗東小柿六丁目店 400m / ドラッグ1カ 栗東小柿店 750m / AYAHADIO(アヤハ イオ) 栗東店 930m / 栗東市立治田西小学校 450m / 栗東市立栗東西中学校 1500m / 草津郵便局 890m		
その他費用			
備考	住宅ローン無料相談会 月々の支払額、借入可能額、賃貸との比較などお客様により良い金融機関のご提案をさせていただきます。 まだマンションにするか戸建にするかなど決まっておらず、まずは住宅ローンの相談のみされたい方も大歓迎です。		

現況と異なる場合には現況を優先します。 間取りの「S」はサービスルーム(納戸)です。
価格は物件の代金総額を表示しており、消費税が課税される場合は税込と表記の上、税込価格で表示しております。

取引条件の有効期限:2025年3月2日

No.KS007933

お問合せ先



国土交通大臣(11)第3088号

滋賀県宅地建物取引業協会、(公社)近畿地区不動産公正取引協議会

アヤハ不動産株式会社 草津営業所

TEL:0120-63-6066

滋賀県草津市西大路町6-6

URL:<https://ayaha-home.co.jp/>

E-Mail:arnet-ks@ayaha.co.jp

担当:久保田 健司

取引態様:媒介(仲介)

