

FOR SALE

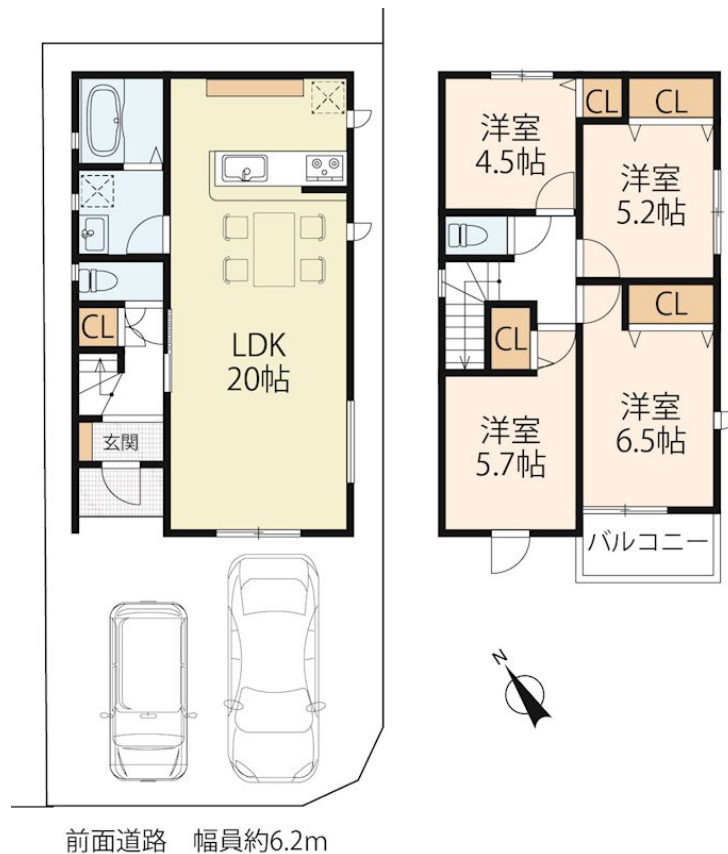
価格	間取りタイプ
3,480万円(税込)	4LDK



【外観】



【間取り図】



物件種目	戸建		
物件所在地	滋賀県守山市吉身5丁目		
交通	東海道・山陽本線 守山(滋賀)駅 徒歩16分		
土地面積	100.18㎡ (約30.3坪)	他に私道面積	無し
建物面積	95.64㎡ (約28.93坪)	地目	宅地
構造規模	木造2階建		
築年月	2024年11月	都市計画	市街化区域
用途地域	第一種住居地域		
建ぺい率	60%	容積率	100%
土地権利	所有権		
法令上の制限			
現況	新築	引渡日	即時
接道状況	南西6.2m公道 南東4.7m		
建築確認番号	第KS124-0410-54950号	開発許可番号	
設備	都市ガス / 公共下水 / 水道:公営		
周辺施設	セブンイレブン守山吉身5丁目店 350m / ローリー 守山駅東店 950m / キリン堂 守山駅前店 800m / 守山市立吉身小学校 750m / 守山市立守山中学校 2600m		
その他費用			
備考			

現況と異なる場合には現況を優先します。 間取りの「S」はサービスルーム(納戸)です。
価格は物件の代金総額を表示しており、消費税が課税される場合は税込と表記の上、税込価格で表示しております。

取引条件の有効期限:2025年2月26日

No.KS007969

お問合せ先



国土交通大臣(11)第3088号

滋賀県宅地建物取引業協会、(公社)近畿地区不動産公正取引協議会

アヤハ不動産株式会社 草津営業所

TEL:0120-63-6066

滋賀県草津市西大路町6-6

URL:<https://ayaha-home.co.jp/>

E-Mail:arnet-ks@ayaha.co.jp

担当:貫井 浩晃

取引態様:媒介(仲介)

