

FOR SALE

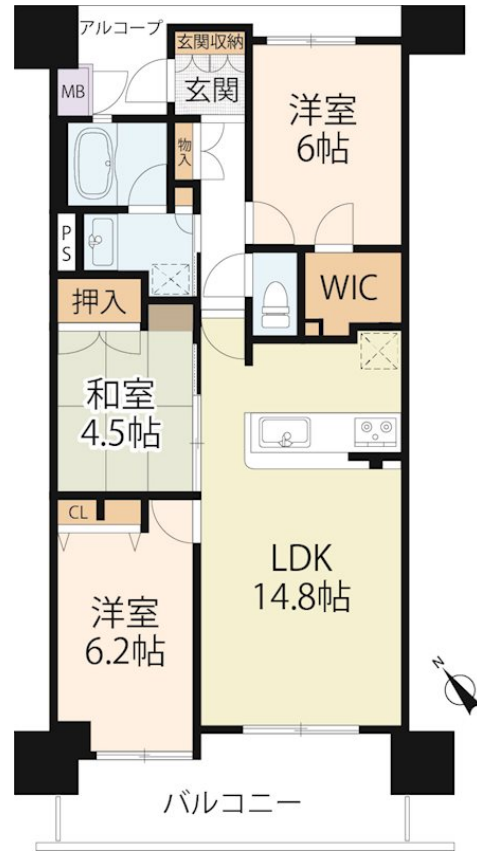
価格	間取りタイプ
4,580万円	3LDK



【外観】



【間取り図】



物件種目	マンション		
建物名	プレサンスロジェ草津駅前		
物件所在地	滋賀県草津市西渋川1丁目1-26		
交通	東海道・山陽本線 草津(滋賀)駅 徒歩1分 東海道・山陽本線 栗東駅 徒歩33分 東海道・山陽本線 南草津駅 徒歩40分		
専有面積	70.11㎡(壁芯) (約21.20坪)	バルコニー面積	12.2㎡
構造規模	鉄筋コンクリート造15階建		
所在階	3階	総戸数	186戸
築年月	2015年5月	修繕積立金	7,710円
管理形態	全部委託	管理費	8,760円
管理人の勤務形態	日勤		
駐車場	空無		
土地権利	所有権		
現況	空き	引渡日	相談
建築確認番号		開発許可番号	
設備	食器洗浄乾燥機 / 浄水器 / 浴室乾燥 / トイレ:温水洗浄便座 / 床暖房 / 全居室フローリング / TVインターホン / 24時間換気システム / モニタ付オートロック / 都市ガス / エレベーター2基		
周辺施設	近鉄百貨店 草津店 60m / 阪急OASIS(阪急オアシス) 草津店 230m / くさつ平和堂 300m / 草津市立渋川小学校 1060m / 草津市立草津中学校 1240m / 草津郵便局 340m		
その他費用			
備考			

現況と異なる場合には現況を優先します。 間取りの「S」はサービスルーム(納戸)です。
価格は物件の代金総額を表示しており、消費税が課税される場合は税込と表記の上、税込価格で表示しております。

取引条件の有効期限:2025年5月3日

No.KS008098



国土交通大臣(11)第3088号
滋賀県宅地建物取引業協会,(公社)近畿地区不動産公正取引協議会
アヤハ不動産株式会社 草津営業所
TEL:0120-63-6066
滋賀県草津市西大路町6-6

URL:<https://ayaha-home.co.jp/>

E-Mail:arnet-ks@ayaha.co.jp

担当:小坂 武史
取引態様:専任媒介

