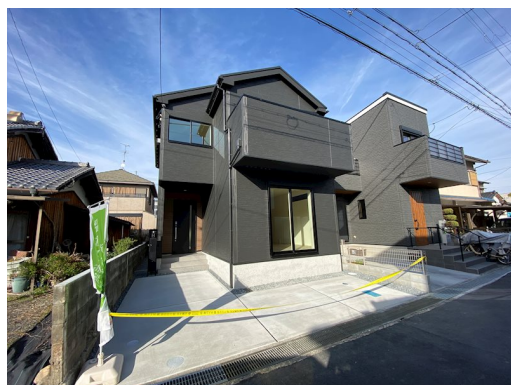


FOR SALE

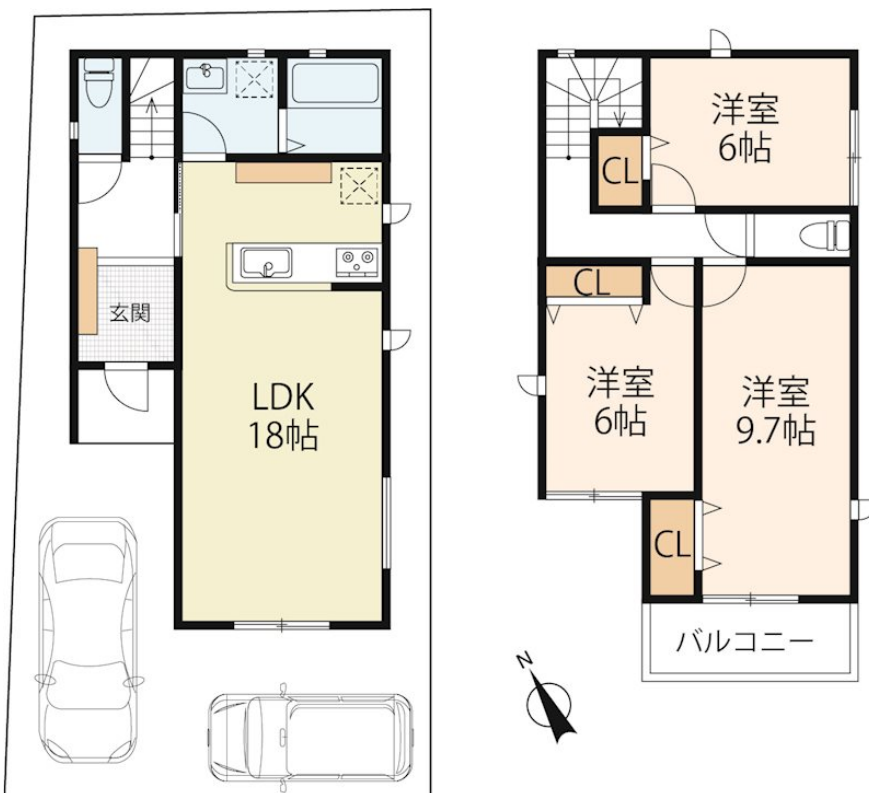
価格	間取りタイプ
3,580万円(税込)	2SLDK



【外観】



【間取り図】



物件種目	戸建		
物件所在地	滋賀県草津市平井1丁目15-4		
交通	東海道・山陽本線 草津(滋賀)駅 徒歩18分 東海道・山陽本線 栗東駅 徒歩33分 東海道・山陽本線 南草津駅 徒歩51分		
土地面積	91.23㎡ (約27.59坪)	他に私道面積	無し
建物面積	95.22㎡ (約28.80坪)	地目	宅地
構造規模	木造2階建		
築年月	2025年3月下旬	都市計画	市街化区域
用途地域	第一種中高層住居専用地域		
建ぺい率	60%	容積率	200%
土地権利	所有権		
法令上の制限			
現況	新築	引渡日	即時
接道状況	南西4.0m公道		
建築確認番号	第KS124-0410-65422号	開発許可番号	
設備	都市ガス / 公共下水 / 水道:公営		
周辺施設	セブンイレブン草津平井町店 190m / アルパザ 草津 750m / A-SQUARE(11月17) 750m / 近鉄百貨店 草津店 1598m / 草津市立笠縫東小学校 600m / 草津市立新堂中学校 2000m		
その他費用			
備考			

現況と異なる場合には現況を優先します。 間取りの「S」はサービスルーム(納戸)です。
価格は物件の代金総額を表示しており、消費税が課税される場合は税込と表記の上、税込価格で表示しております。

取引条件の有効期限:2025年4月30日

No.KS008144

お問合せ先



国土交通大臣(11)第3088号

滋賀県宅地建物取引業協会,(公社)近畿地区不動産公正取引協議会

アヤハ不動産株式会社 草津営業所

TEL:0120-63-6066

滋賀県草津市西大路町6-6

URL:<https://ayaha-home.co.jp/>

E-Mail:arnet-ks@ayaha.co.jp

担当:貫井 浩晃

取引態様:媒介(仲介)

