

# FOR SALE

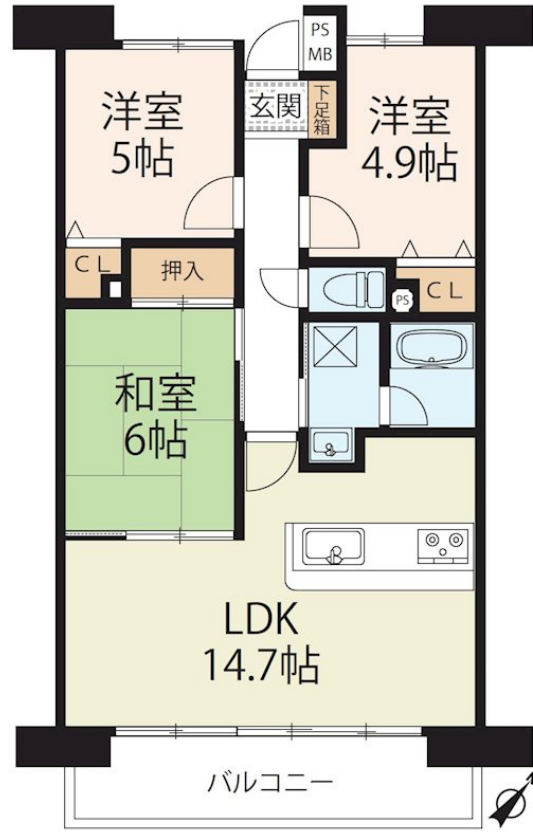
価格	間取りタイプ
2,580万円	3LDK



【外観】



【間取り図】



物件種目	マンション		
建物名	ベルヴィ南草津式番館		
物件所在地	滋賀県草津市南草津2丁目		
交通	東海道・山陽本線 南草津駅 徒歩5分 東海道・山陽本線 草津(滋賀)駅 徒歩40分 東海道・山陽本線 瀬田(滋賀)駅 徒歩44分		
専有面積	65.55㎡(壁芯) (約19.82坪)	バルコニー面積	9.4㎡
構造規模	鉄筋コンクリート造11階建		
所在階	10階	総戸数	88戸
築年月	1998年2月	修繕積立金	14,400円
管理形態	全部委託	管理費	7,920円
管理人の勤務形態	日勤		
駐車場	有(敷地内) 10,000円		
土地権利	専有面積割合による所有権の共有		
現況	居住中	引渡日	相談
建築確認番号		開発許可番号	
設備	オートバス/トイレ有/室内洗濯機置場/モニタ付オートロック/都市ガス/エレベーター2基		
周辺施設	ルフトマート南草津店 500m / 西友南草津店 620m / 草津市立老上小学校 940m / 草津市立老上中学校 1030m / ファミリーマート南草津駅西口店 150m / 南草津郵便局 340m		
その他費用			
備考			

現況と異なる場合には現況を優先します。 間取りの「S」はサービスルーム(納戸)です。  
価格は物件の代金総額を表示しており、消費税が課税される場合は税込と表記の上、税込価格で表示しております。

取引条件の有効期限:2025年3月7日

No.MS000926



国土交通大臣(11)第3088号  
滋賀県宅地建物取引業協会,(公社)近畿地区不動産公正取引協議会  
**アヤハ不動産株式会社 南草津営業所**  
TEL:077-565-6065 FAX:077-565-6066  
滋賀県草津市矢倉2丁目6-12

URL:<https://ayaha-home.co.jp/>

E-Mail:[arnet-ms@ayaha.co.jp](mailto:arnet-ms@ayaha.co.jp)

担当:森 宏平  
取引態様:一般媒介

