

FOR SALE

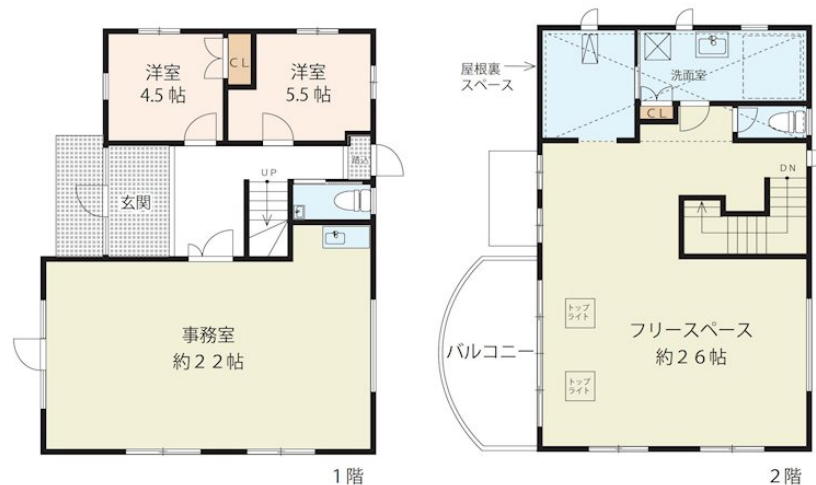
価格	間取りタイプ
5,800万円(税込)	



【外観】



【間取り図】



物件種目	事務所(一棟)		
物件所在地	滋賀県草津市新浜町		
交通	東海道・山陽本線 瀬田(滋賀)駅 徒歩20分		
土地面積	244.7㎡ (約74.02坪)	他に私道面積	無し
建物面積	133.73㎡ (約40.45坪)	地目	宅地
構造規模	木造2階建		
築年月	2001年10月14日	都市計画	市街化区域
用途地域	第二種住居地域		
建ぺい率	60%	容積率	200%
土地権利	所有権		
法令上の制限			
現況	居住中	引渡日	相談
接道状況	北25.0m公道 間口31.2m		東6.0m公道 間口15.5m
建築確認番号		開発許可番号	
設備	公共下水 / 水道:公営		
周辺施設	ファミ-草津店 200m / イオン-草津 700m / V-drug 大將軍店 630m / ファミ-マ-ト 大津大將軍店 560m / 草津矢橋郵便局 1250m		
その他費用			
備考			

現況と異なる場合には現況を優先します。 間取りの「S」はサービスルーム(納戸)です。
価格は物件の代金総額を表示しており、消費税が課税される場合は税込と表記の上、税込価格で表示しております。

取引条件の有効期限:2025年5月4日

No.MS002763

お問合せ先



国土交通大臣(11)第3088号
滋賀県宅地建物取引業協会,(公社)近畿地区不動産公正取引協議会

アヤハ不動産株式会社 南草津営業所

TEL:077-565-6065

FAX:077-565-6066

滋賀県草津市矢倉2丁目6-12

URL:<https://ayaha-home.co.jp/>

E-Mail:arnet-ms@ayaha.co.jp

担当:森 宏平

取引態様:媒介(仲介)

