

FOR SALE

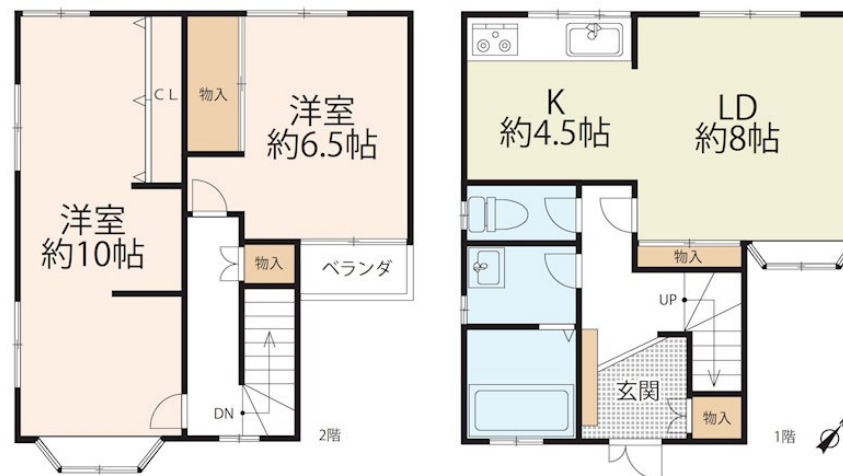
価格	間取りタイプ
2,080万円	2LDK



【外観】



【間取り図】



物件種目	戸建		
物件所在地	滋賀県大津市大江5丁目		
交通	東海道・山陽本線 瀬田(滋賀)駅 徒歩22分 京阪石山坂本線 唐橋前駅 徒歩35分 京阪石山坂本線 石山寺駅 徒歩40分		
土地面積	72.83㎡ (約22.03坪)	他に私道面積	無し
建物面積	75.98㎡ (約22.98坪)	地目	宅地
構造規模	木造2階建		
築年月	1998年3月	都市計画	市街化区域
用途地域	第一種中高層住居専用地域		
建ぺい率	60%	容積率	200%
土地権利	所有権		
法令上の制限			
現況	空き	引渡日	相談
接道状況	南東6.0m公道 間口7.2m		
建築確認番号		開発許可番号	
設備	トイレ有 / 全居室フローリング / TVインターホン / 都市ガス / 公共下水 / 水道:公営		
周辺施設	I7・マーケット瀬田大江店 840m / セブンイレブン大津大江7丁目店 270m / ホールマート大津瀬田川店 1850m / フォード大津一里山 770m / 大津市立瀬田小学校 1160m / 大津市立瀬田中学校 490m		
その他費用			
備考			

現況と異なる場合には現況を優先します。 間取りの「S」はサービスルーム(納戸)です。
価格は物件の代金総額を表示しており、消費税が課税される場合は税込と表記の上、税込価格で表示しております。

取引条件の有効期限:2024年12月18日

No.MS002955

お問合せ先



国土交通大臣(11)第3088号

滋賀県宅地建物取引業協会,(公社)近畿地区不動産公正取引協議会

アヤハ不動産株式会社 南草津営業所

TEL:077-565-6065

FAX:077-565-6066

滋賀県草津市矢倉2丁目6-12

URL:<https://ayaha-home.co.jp/>

E-Mail:arnet-ms@ayaha.co.jp

担当:森 宏平

取引態様:一般媒介

