

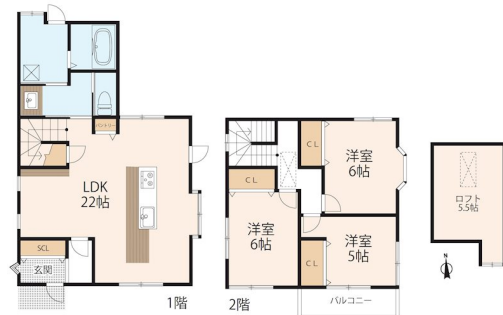
# FOR SALE

価格	間取りタイプ
2,998万円	4LDK



【外観】

【間取り図】



外構費220万円別途要

現況と異なる場合には現況を優先します。 間取りの「S」はサービスルーム（納戸）です。  
価格は物件の代金総額を表示しており、消費税が課税される場合は税込と表記の上、税込価格で表示しております。

お問合せ先



国土交通大臣（11）第3088号  
滋賀県宅地建物取引業協会、(公社)近畿地区不動産公正取引協議会

**アヤハ不動産株式会社 南草津営業所**

TEL:077-565-6065 FAX:077-565-6066

滋賀県草津市矢倉2丁目6-12

物件種目	戸建		
物件所在地	滋賀県草津市追分6丁目		
交通	東海道・山陽本線 南草津駅 徒歩31分 東海道・山陽本線 草津（滋賀）駅 徒歩46分 東海道・山陽本線 瀬田（滋賀）駅 徒歩65分		
土地面積	159.95㎡ (約48.38坪)	他に私道面積	無し
建物面積	94.39㎡ (約28.55坪)	地目	宅地
構造規模	木造2階建		
築年月	1996年10月	都市計画	市街化区域
用途地域	第一種住居地域		
建ぺい率	60%	容積率	200%
土地権利	所有権		
法令上の制限			
現況	空き	引渡日	相談
接道状況	西2.5m私道 間口5.0m		
建築確認番号		開発許可番号	
設備	トイレ有 / 全居室フローリング / 都市ガス / 公共下水 / 水道:公営		
周辺施設	フレドマート 追分店 1110m / ファミリーマート 草津かがやき通り店 990m / 利均堂 草津追分店 980m / マルイ 追分店 1380m / 草津市立志津小学校 1210m / 草津市立高穂中学校 340m		
その他費用	外構費：2,200,000円 / 一括		
備考			

取引条件の有効期限:2024年12月17日

No.MS002988

URL:<https://ayaha-home.co.jp/>

E-Mail:[arnet-ms@ayaha.co.jp](mailto:arnet-ms@ayaha.co.jp)

担当:森 宏平

取引態様:媒介(仲介)

