

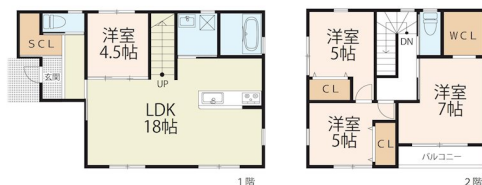
FOR SALE

価格	間取りタイプ
4,698万円(税込)	4LDK



【外観】

【間取り図】



物件種目	戸建		
物件所在地	滋賀県草津市野路8丁目		
交通	東海道・山陽本線 南草津駅 徒歩12分 東海道・山陽本線 草津(滋賀)駅 徒歩53分 車14分(4.2km) 東海道・山陽本線 瀬田(滋賀)駅 徒歩53分 車10分(4.2km)		
土地面積	162.14㎡ (約49.04坪)	他に私道面積	無し
建物面積	97.71㎡ (約29.55坪)	地目	宅地
構造規模	木造2階建		
築年月	2025年4月	都市計画	市街化区域
用途地域	第二種中高層住居専用地域		
建ぺい率	60%	容積率	200%
土地権利	所有権		
法令上の制限			
現況	未完成	引渡日	相談
接道状況	北東5.0m公道 間口11.7m 南西4.8m公道 間口15.5m		
建築確認番号	第R05確認建築滋建住03136号	開発許可番号	
設備	トイレ有 / 全居室フローリング / ウォークインクローゼット / オール電化 / 公共下水 / 水道:公営		
周辺施設	業務ス-パ- 野路店 430m / マツス-パ- 矢倉店 540m / セ-ンシルブ-ン 草津野路店 470m / アルティイ 追分店 1250m / FeriE(フェリエ)南草津 940m / 草津市立玉川小学校 660m		
その他費用	境界ブロックフェンス費用: 440,000円 / 一括 施設負担金: 440,000円 / 一括 外構費: 1,400,000円 / 一括 建築確認申請費用: 330,000円 / 一括		
備考			

現況と異なる場合には現況を優先します。 間取りの「S」はサービスルーム(納戸)です。
価格は物件の代金総額を表示しており、消費税が課税される場合は税込と表記の上、税込価格で表示しております。

取引条件の有効期限:2025年3月8日

No.MS003019

お問合せ先



国土交通大臣(11)第3088号

滋賀県宅地建物取引業協会、(公社)近畿地区不動産公正取引協議会

アヤハ不動産株式会社 南草津営業所

TEL:077-565-6065

FAX:077-565-6066

滋賀県草津市矢倉2丁目6-12

URL:<https://ayaha-home.co.jp/>

E-Mail:arnet-ms@ayaha.co.jp

担当:森 宏平

取引態様:媒介(仲介)

