

# FOR SALE

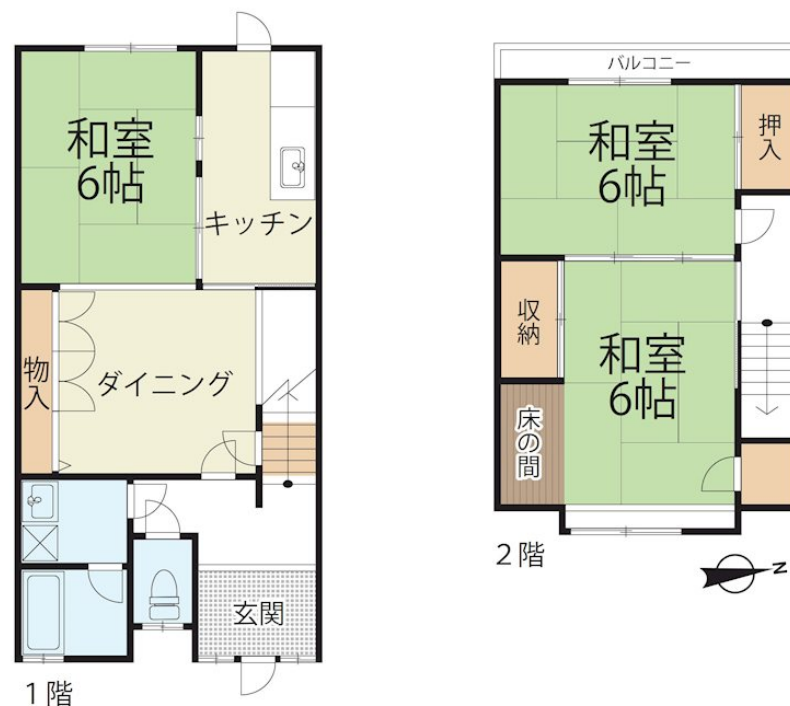
価格	間取りタイプ
780万円	3DK



【外観】



【間取り図】



現況と異なる場合には現況を優先します。 間取りの「S」はサービスルーム（納戸）です。  
価格は物件の代金総額を表示しており、消費税が課税される場合は税込と表記の上、税込価格で表示しております。

物件種目	テラスハウス		
建物名	草津市草津4丁目		
物件所在地	滋賀県草津市草津4丁目		
交通	東海道・山陽本線 草津（滋賀）駅 徒歩17分 東海道・山陽本線 南草津駅 徒歩23分 東海道・山陽本線 栗東駅 徒歩52分		
専有面積		バルコニー面積	
構造規模	木造2階建		
所在階		総戸数	
築年月	1979年4月1日	修繕積立金	-
管理形態		管理費	-
管理人の勤務形態			
駐車場			
土地権利	所有権 土地面積:85.61㎡ (公簿) (25.89坪)		
現況	空き	引渡日	相談
建築確認番号		開発許可番号	
設備	都市ガス		
周辺施設	セブンイレブン 草津中学校前店 670m / 近鉄百貨店 草津店 1490m / A-SQUARE(アイスクリーム) 2100m / 草津市立草津小学校 910m / 草津市立草津中学校 1130m / 11草津店 1300m		
その他費用			
備考			

取引条件の有効期限:2025年5月13日

No.MS003027

お問合せ先



国土交通大臣（11）第3088号  
滋賀県宅地建物取引業協会、(公社)近畿地区不動産公正取引協議会  
**アヤハ不動産株式会社 南草津営業所**  
TEL:077-565-6065 FAX:077-565-6066  
滋賀県草津市矢倉2丁目6-12

URL:<https://ayaha-home.co.jp/>

E-Mail:[arnet-ms@ayaha.co.jp](mailto:arnet-ms@ayaha.co.jp)

担当:小坂 武史  
取引態様:専任媒介

