

FOR SALE

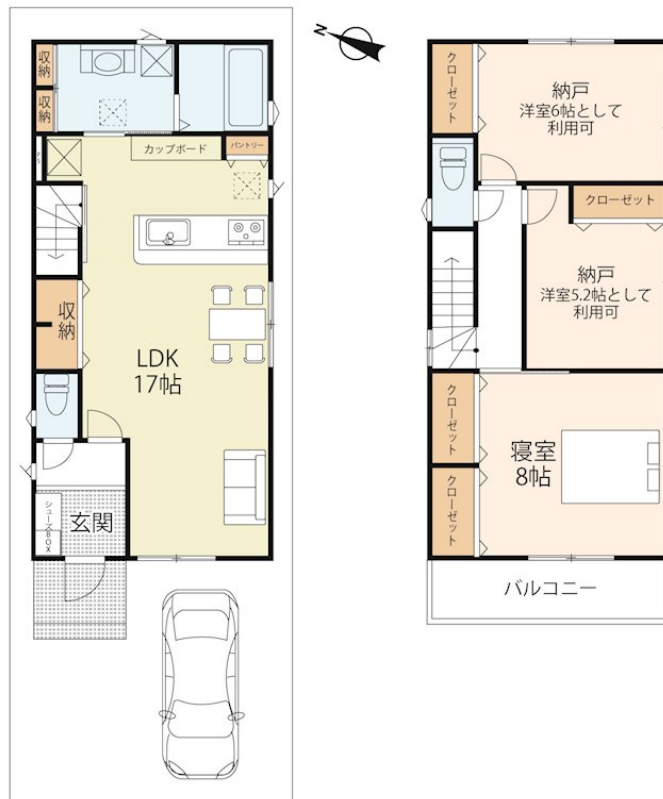
価格	間取りタイプ
3,180万円(税込)	1SLDK



【外観】



【間取り図】



物件種目	戸建		
物件所在地	京都府京都市伏見区羽束師鴨川町 343-35		
交通	東海道・山陽本線 長岡京駅 バス17分 バス停:下久我 バス停徒歩13分 京阪宇治線 中書島駅 バス25分 バス停:下久我 バス停徒歩13分		
土地面積	93.32㎡ (約28.22坪)	他に私道面積	無し
建物面積	91.08㎡ (約27.55坪)	地目	宅地
構造規模	木造2階建		
築年月	2024年1月	都市計画	市街化区域
用途地域	第一種中高層住居専用地域		
建ぺい率	60%	容積率	200%
土地権利	所有権		
法令上の制限	景観法		
現況	新築	引渡日	即時
接道状況	西6.2m公道 間口5.79m		
建築確認番号		開発許可番号	
設備	全居室フローリング / 床下収納 / 都市ガス / 公共下水 / 水道:公営 / 免震・耐震構造:耐震構造		
周辺施設	イ'ミヤ 羽束師店 850m / mandai(万代) 羽束師店 1160m / 京都市立久我の杜小学校 620m / 京都市立神川中学校 1600m / R-77 伏見久我の杜店 1020m / 高安医院(医療法人社団) 850m		
その他費用			
備考			

現況と異なる場合には現況を優先します。 間取りの「S」はサービスルーム(納戸)です。
価格は物件の代金総額を表示しており、消費税が課税される場合は税込と表記の上、税込価格で表示しております。

取引条件の有効期限:2024年10月15日

No.KY000089

お問合せ先



国土交通大臣(11)第3088号

滋賀県宅地建物取引業協会,(公社)近畿地区不動産公正取引協議会

アヤハ不動産株式会社 京都営業所

TEL:0120-64-0310

京都府京都市中京区西ノ京銅駝町48

URL:<https://ayaha-home.co.jp/>

E-Mail:arnet-ky@ayaha.co.jp

担当:菅田 八郎

取引態様:売主

