

FOR SALE

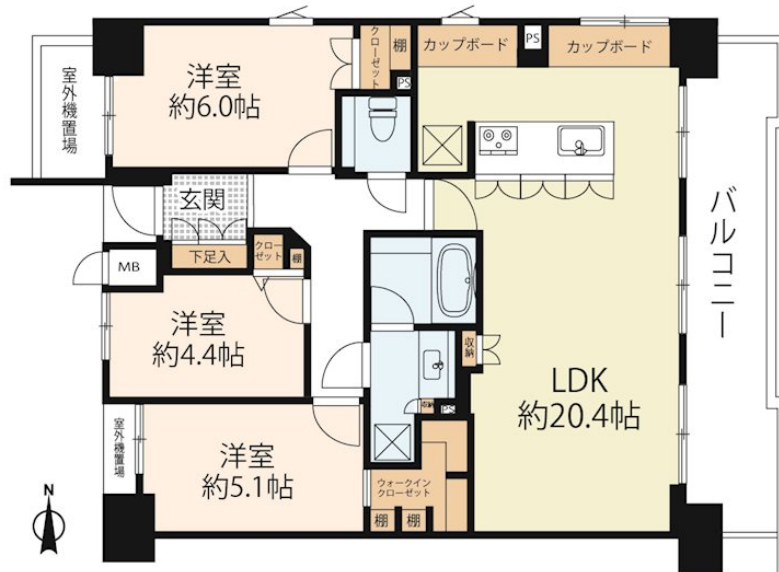
価格	間取りタイプ
11,990万円	3LDK

POINT

【外観】



【間取り図】



物件種目	マンション		
建物名	六角高倉パーク・ホームズ 1008		
物件所在地	京都府京都市中京区六角通東洞院東入藤屋町 186		
交通	京都地下鉄烏丸線 烏丸御池駅 徒歩5分 京都地下鉄東西線 烏丸御池駅 徒歩5分 阪急京都線 烏丸駅 徒歩7分		
専有面積	78.78㎡ (壁芯) (約23.83坪)	バルコニー面積	12.7㎡
構造規模	鉄骨鉄筋コンクリート造10階建		
所在階	10階	総戸数	72戸
築年月	1999年3月	修繕積立金	19,850円
管理形態	全部委託	管理費	12,300円
管理人の勤務形態	日勤		
駐車場	有(敷地内) 月額23,000円/台 ~ 月額28,000円/台		
土地権利	所有権		
現況	空き	引渡日	即時
建築確認番号		開発許可番号	
設備	食器洗浄乾燥機 / 風呂一坪以上 / トイレ:温水洗浄便座 / 角部屋:角住戸 / 最上階 / 全居室フローリング / ウォークインクローゼット / ケーブルテレビ / インターネット専用線各部屋配線済み / 室内洗濯機置場 / TVインターホン		
周辺施設	パントリー 京都八百一本館店 40m / 大丸京都店 400m / 京都市立高倉小学校 120m / 京都市立京都御池中学校 640m		
その他費用	町会費: 200円 / 月 ガス漏れ警報器等更新積立金: 350円 / 月		
備考			

現況と異なる場合には現況を優先します。 間取りの「S」はサービスルーム(納戸)です。
価格は物件の代金総額を表示しており、消費税が課税される場合は税込と表記の上、税込価格で表示しております。

取引条件の有効期限:2024年12月23日

No.KY000099

お問合せ先



国土交通大臣(11)第3088号
滋賀県宅地建物取引業協会,(公社)近畿地区不動産公正取引協議会
アヤハ不動産株式会社 京都営業所
TEL:0120-64-0310
京都府京都市中京区西ノ京銅駝町48

URL:<https://ayaha-home.co.jp/>

E-Mail:arnet-ky@ayaha.co.jp

担当:菅田 八郎
取引態様:媒介(仲介)

