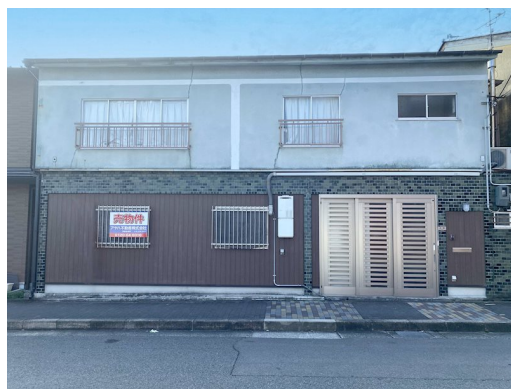


# FOR SALE

価格	間取りタイプ
2,300万円	3DK



【外観】



【間取り図】



物件種目	戸建		
物件所在地	京都府京都市上京区柏清盛町		
交通	嵐電(京福)北野線 北野白梅町駅 徒歩21分 京都地下鉄烏丸線 今出川駅 バス12分 バス停:乾隆校前 バス停徒歩2分		
土地面積	44.16㎡ (約13.35坪)	他に私道面積	
建物面積	54.1㎡ (約16.36坪)	地目	宅地
構造規模	木造2階建		
築年月	1962年4月	都市計画	市街化区域
用途地域	準工業地域		
建ぺい率	60%	容積率	300%
土地権利	所有権		
法令上の制限			
現況	空き	引渡日	相談
接道状況	北7.2m公道 間口11.7m		
建築確認番号		開発許可番号	
設備	都市ガス / 公共下水 / 水道:公営		
周辺施設	ほていや 150m / ヤスタ薬局本店 100m / ローソンストア100 LS千本寺之内店 110m / 京都市立翔鸞小学校 400m / 京都市立衣笠中学校 1400m		
その他費用			
備考			

現況と異なる場合には現況を優先します。 間取りの「S」はサービスルーム(納戸)です。  
価格は物件の代金総額を表示しており、消費税が課税される場合は税込と表記の上、税込価格で表示しております。

取引条件の有効期限:2024年11月23日

No.KY000105

お問合せ先



国土交通大臣(11)第3088号

滋賀県宅地建物取引業協会,(公社)近畿地区不動産公正取引協議会

アヤハ不動産株式会社 京都営業所

TEL:0120-64-0310

京都府京都市中京区西ノ京銅駝町48

URL:<https://ayaha-home.co.jp/>

E-Mail:[arnet-ky@ayaha.co.jp](mailto:arnet-ky@ayaha.co.jp)

担当:中原 譲

取引態様:一般媒介

